



**WACKER  
NEUSON**  
*all it takes!*

## RC 50

Одновальцовые машины для уплотнения грунта



Свободный обзор рабочей зоны и простое управление: RC50

Превосходный обзор во всех направлениях делает работу с грунтовыми катками компании Wacker Neuson более безопасной и комфортной. Благодаря компактной конструкции и специальной форме крышки капота рабочая зона и вальцы постоянно находятся в поле зрения сидящего в кресле водителя. Кроме того, простое управление посредством дисплея с интуитивным расположением элементов управления и джойстика облегчает работу и дает водителю возможность быстро освоиться в машине.

- 3-точечное шарнирное сочленение для оптимального комфорта управления
- Регулируемое вращающееся сиденье и простое управление с помощью джойстика
- Максимально простое техобслуживание и большие интервалы сервисного обслуживания
- Максимальный преодолеваемый уклон благодаря инновационной концепции привода и большому углу свеса
- 2 варианта моделей: с гладким или кулачковым вальцом

### Два типа вальцов:

на выбор с гладким или кулачковым вальцом

<b>Грунтовые катки с гладким вальцом</b>	RC50
<b>Грунтовые катки с кулачковым вальцом</b>	RC50p



**WACKER  
NEUSON**  
*all it takes!*



**Справляются с уклоном до 60 %  
благодаря двигателям, установленным в ступице  
колеса.**

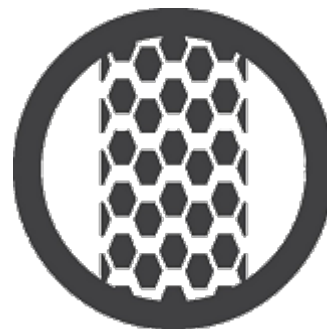
- Ходовой привод при помощи двигателей, установленных в ступице колеса, с гидроприводом
- Распределение крутящего момента в соответствии с потребностью на передней и задней оси
- Возможно уплотнение на склонах и движение в траншеях с крутыми склонами



**Уплотнение с помощью вибрации**  
Вибрация для большей глубины уплотнения.  
**RC50 и RC50p**

### Шины

- Модель RC50 оснащена шинами с ромбовидными профилями.
- Ромбовидный профиль обеспечивает оптимальное распределение веса по всей поверхности шин.
- Результат: Профиль позволяет избежать глубоких отпечатков шин на недавно уплотненном асфальте.





**WACKER  
NEUSON**  
*all it takes!*

## Технические характеристики

	RC50	RC50p
<b>Рабочие параметры Общая информация</b>		
Рабочая масса с ROPS кг	4.815	4.935
Рабочая масса с кабиной кг	5.035	5.155
Рабочая масса макс. кг	5.710	5.530
барабанного типа	гладкий/неразделенный	Основание
<b>Размеры</b>		
Д x Ш x В мм	4040 x 1500 x 2867	4040 x 1500 x 2867
Ширина бандажа мм	1.370	1.370
Диаметр бандажа мм	1.000	1.155
Рабочая ширина мм	1.370	1.370
Дорожный просвет посередине мм	270	270
нагрузка на ось спереди кг	2.625	2.745
нагрузка на ось сзади кг	2.410	2.410
Выступ слева/справа мм	65	65
Радиус поворота мм	3.375	3.375
<b>Рабочие параметры Вибрация</b>		
центробежная сила кН	69	69
Частота вибрации Гц	30	30
амплитудное мм	1,55	1,45
линейное усилие статическая, спереди Н/мм	19,2	20
Скорость передвижения Рабочий ход, макс. км/ч	6	6
Скорость передвижения Транспортировочный ход, макс. км/ч	12,5	12,5
Преодолеваемый уклон с вибрацией %	55	55
Преодолеваемый уклон без вибрации %	60	60
<b>Параметры двигателя</b>		
Тип двигателя	4-цилиндровый дизельный двигатель, V3307-CR-T	4-цилиндровый дизельный двигатель, V3307-CR-T
Изготовитель двигателя	Kubota	Kubota
Число оборотов 1/мин	2.200	2.200
Производительность кВт	54,6	54,6



**WACKER  
NEUSON**  
*all it takes!*

	RC50	RC50p
Ходовой привод	гидравлически, с помощью двигателя, установленного в ступице колеса	гидравлически, с помощью двигателя, установленного в ступице колеса
Объем бака л	123	123

#### **Примечание**

Обратите внимание, что доступность различных видов оборудования может варьироваться в зависимости от страны, в которой находится заказчик. Вполне возможно, что определенная информация или выпускаемый продукт могут быть недоступны в вашей стране. Более точная информация о мощности двигателя приведена в руководстве по эксплуатации; фактическая отдаваемая мощность может изменяться в зависимости от условий эксплуатации.

За исключением ошибок и пропусков. Изображения.

Copyright © 2018 Wacker Neuson SE.